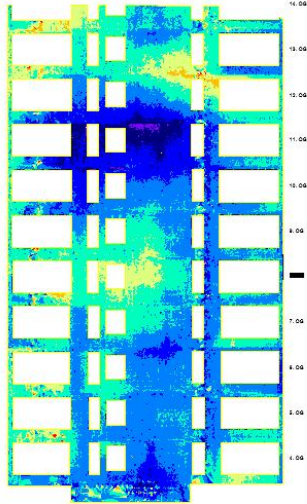


Ebenheitskontrolle Betonhülle Hochhäuser I und II, Einkaufszentrum City West, Chur



Auftraggeber: Baugesellschaft City West
Zeitraum: Sommer 2011
Instrumentarium: FARO Focus^{3D}

Projektbeschreibung:

Aufgrund der Tatsache, dass alle Fenster und somit die dazwischenliegenden Fassadenelemente direkt auf die Betonhülle angeschlagen werden mussten, stellte sich für die örtliche Bauleitung die Frage: Wie regelmässig wurde die Fassadenhülle betoniert, wo liegen allfällige Über- und Unterbereiche, wie gross sind die Undulationen in Bezug auf eine optimierte Sollebene? Dank der grossen Reichweite (bis zu 120m) des Phasenscanners konnten alle acht Fassaden von den umliegenden Kopfbauten aus problemlos gescannt werden. Nach Bearbeitung und Ausdünnung der Punktwolke konnten die fraglichen Bereiche mittels Oberflächenvergleich Soll - Ist farblich differenziert dargestellt werden.

Unsere Leistungen:

- | | |
|-------------------|--|
| Messung | <ul style="list-style-type: none">• Komplettes Laserscanning aller 8 Rohbaufassaden der Hochhäuser I und II |
| Auswertung | <ul style="list-style-type: none">• Oberflächenvergleich mit farblich differenzierten Bereichen in Bezug auf Sollebene |
| QS | <ul style="list-style-type: none">• Plausibilitätskontrolle der Über- und Unterbereiche vor Ort mittels Fassadenlift |